

dne **4. 7. 2022** od **7:30** do **19:30** hodin

Plánovaná odstávka zahrnuje tyto lokality:**Hladké Životice (okres Nový Jičín)**

č. p. 116

Fulnecká: č. p. 28, 89, 92-96, 98, 99, 100, 101, 109, 135, 151, 152, 185, 253, 260, 264, 278, 294, 301, 306, 315, 341, 342

Hlavní: č. p. 12, 13, 15, 18, 20, 21, 22, 24, 25, 26, 27, 29, 31, 34, 36, 38, 39, 42-46, 48-55, 57, 58, 59, 60, 108, 112, 118, 126, 128, 130, 140-144, 149, 175, 188, 201, 202, 206, 208, 209, 215, 216, 217, 219, 221, 222, 223, 225, 227, 228, 267, 274, 281, 284, 285, 287, 291, 293, 296, 304, 305, 308, 311, 316, 318, 322, 324, 329, 330, 332, 333

Kujavská: č. p. 87, 88, 91, 117, 174, 178, 182, 320

Malá Strana: č. p. 64-68, 72, 73, 74, 79-86, 115, 124, 134, 138, 171, 186, 238, 239, 240, 244, 246, 276, 282, 283, 289, 290, 292, 295, 297, 298, 299, 303, 307, 323, 326, 391, 392

Na Stráni: č. p. 401, 402, 404-409, 411, 412, 418, 427, 430, 433, 436-440

Oderská: č. p. 113, 136, 145, 146, 148, 150, 155, 159, 161, 162, 163, 164, 166-170, 173, 176, 177, 179, 180, 184, 187, 189, 198, 200, 203, 262, 268, 270, 271, 272, 273, 275, 279, 280, 286, 288, 309, 327, 328, 331, 347

Stachovická: č. p. 1-7, 9, 10, 11, 111, 119, 121, 129, 172, 190, 194, 197, 277, 300, 302, 310, 312, 313

U Hřiště: č. p. 156, 157, 158, 160, 165, 183, 265, 321

kat. území **Hladké Životice** (kód **638790**): **parcelní č.** 91/2, 93, 228/1, 482/3, 482/4, 822/57, 867/2, 867/3, 886, 929/17, 929/22, 960/2, 1023/17, 1023/18, 1025/3, 1025/8, 1025/11, 1025/17, 1025/20, 1025/21, 1025/22, 1025/24, 1025/25, 1025/51, 1025/54, 1334/4**Pustějov (okres Nový Jičín)**

č. p. 198

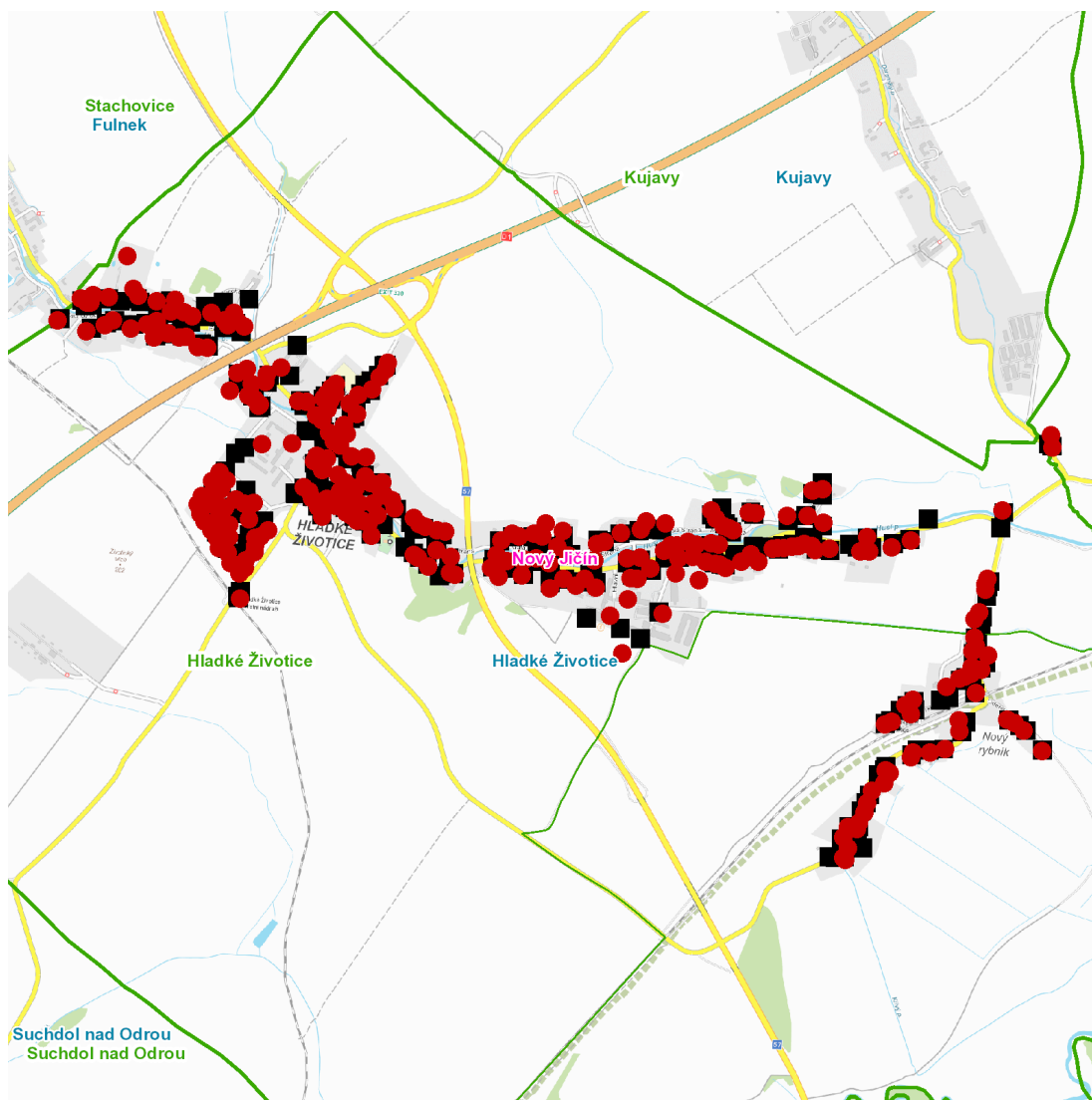
kat. území **Pustějov** (kód **736902**): **parcelní č.** 639

UPOZORNĚNÍ

Dotčené zařízení distribuční soustavy je nutné i v době odstávky považovat za zařízení pod napětím, a proto vás žádáme o dodržení všech zásad bezpečnosti a provedení opatření potřebných k zamezení případných škod na zdraví a majetku. | Provozovatelé výroben elektřiny jsou povinni zajistit přerušení dodávky elektřiny z výroby do vypnutého úseku distribuční soustavy.

NEJDE VÁM ELEKTŘINA...

TIP: Registrujte se zdarma na www.cezdistribuce.cz/sluzba a informace o odstávkách elektřiny budete dostávat e-mailem nebo SMS. U poruch zasíláme SMS s předpokládanou dobou obnovení dodávek. | Aktuální stav dodávek elektřiny na konkrétní adrese zjistíte snadno, rychle a bez registrace na portále **Bez Šťávy** (www.bezstavy.cz).

dne 4. 7. 2022 od 7:30 do 19:30 hodin

Orientační mapový podklad odstávkou dotčených lokalit

VYSVĚTLIVKY

- – adresy dotčené odstávkou elektřiny
- – místa připojení k elektrické síti dotčená odstávkou

INFORMACE ZASLÁNA

IDDS: h9vaxn4 (Obec Hladké Životice)

IDDS: 7pnaxsh (Obec Pustějov)